

AMKE- ja Salpaus-DW

Miten voisimme tehdä yhteistyötä saavuttaaksemme tietovarastoratkaisun, joka palvelee toisen asteen toimijoita?

20.4.2015, Helsinki

Agenda

1. Nykytilanne
2. Mitä yhteistä on AMKE-DW mallilla ja Salpauksen tietovarastolla?
3. Miten voisimme tehdä yhteistyötä?
4. Eteneminen

Marko Järvisalo

- Salpauksen tietohallinnosta
- Erikoistunut raportointiin ja Salpauksen tietovaraston pääarkkitehti
- Ennen Salpausta olen työskennellyt Logicassa eli nykyisessä CGI:ssä tietovarasto raportoinnin Senior konsulttina
- Ja lisää tietoa luettavissa Markosta linkedIn:n kautta: <http://lnkd.in/zgrnCm>



Tehdäänkö yhdessä AMKE-DW tietovarasto?



KESKEISET MITTARIT
YHDELLÄ SILMÄYKSELLÄ

**talous koulutus
henkilöstö**

tutkimus- ja
kehittämistoiminta

työhön-
valmennus

+ PALJON MUUTA

SAATAVILLA
MYÖS
GRAAFEINA!

1. Nykytilanne (AMKE-DW ja Salpaus-DW)

Nykytila yleisesti:

- Tietoa DW:stä on. Jäsenorganisaatioilla on jo omia DW-ratkaisuja/toiminnanohjausjärjestelmiä
- jäsenorganisaatiot tarvitsevat sisäiseen toimintaansa omannäköistä tietoa
- Valtionhallinto vaatii erilaisia tiedonkeruutehtäviä, jotka esim. rahoitusta varten kerättyinä eivät perustu suoraan tilinpäätöstietoihin sellaisenaan.
- Nykytilanteen suurimpana haasteena on **kireä taloudellinen tilanne** ja **sumuinen tulevaisuus**, joka pakottaa harkitsemaan investoinnin huolella.
- Tietojärjestelmien hajanaisuus ja siitä johtuva vaikea tiedon integroitavuus. Tietoa joudutaan siirtämään paikasta toiseen käsin syöttämällä.

1. Nykytilanne (AMKE-DW ja Salpaus-DW)

Nykytila yleisesti:

- Salpauksen tahtotila on tehdä yhteistyötä, palvella asiakkaitaan ja lopuksi tuottaa yhteisen **tietovaraston** ja nimeksi vaikkapa **AMKE-DW**.
- Saadaanko säästöjä ja lisäarvoa yhteisestä kehittämisestä.
- Tarvitaan yhteistyötä kaiken tämän ratkaisemiseksi

1. Nykytilanne (Salpaus-DW missä mennään)

Ratkaisumme Salpaus-DW:

- Sisältää: Opetuksen, talouden, myynnin, tilankäytön, työvalmennuksen ja henkilöstön osiot raportteineen
- Ratkaisumme käyttää: kolme oppilaitosta
- Tarjouksia: Käydään jo nyt neuvotteluja ratkaisusta toisten oppilaitoksien ja kaupunkien kanssa



1. Nykytilanne (Salpaus-DW missä mennään)

Ratkaisumme Salpaus-DW:

- Rajapinnat tietovarastoon: ovat toimittajien ylläpitämiä vakiorajapintoja
- Monistettavuus: Perusosio ja runko ovat vakiot. Rajapinnat ja ratkaisu ovat monistettavissa toisiin oppilaitoksiin
- Raportointi: Sisältää superkäyttäjien sekä peruskäyttäjien raportointia ja on joustavasti muutettavissa omiin tarpeisiin



1. Nykytilanne (Salpaus-DW missä mennään)

Opetushallinnon järjestelmät (tiedot samoihin tauluihin):

1. WinhaPRO Salpaus, tietokantayhteys
2. Winha aikuiskoulutus, tietokantayhteys
3. Sopimuspro, tekstitiedosto
4. Primus, tekstitiedosto
5. WinhaResurssit tilanhallinta ja tilaisuudet, tietokantayhteys

Opetuksen tukijärjestelmät:

1. Raindance taloushallinta ja reskontra, tekstitiedosto
2. Henkilöstön osaamisen johtamisen ohjelmisto (HR Innofactor), tietokantayhteys
3. Asiakkuuden hallinta MS-Dynamics CRM, tietokantayhteys
4. Valmennuksen arvioinnin tukijärjestelmä ,VAT, tekstitiedosto

1. Nykytilanne (Salpaus-DW missä mennään)

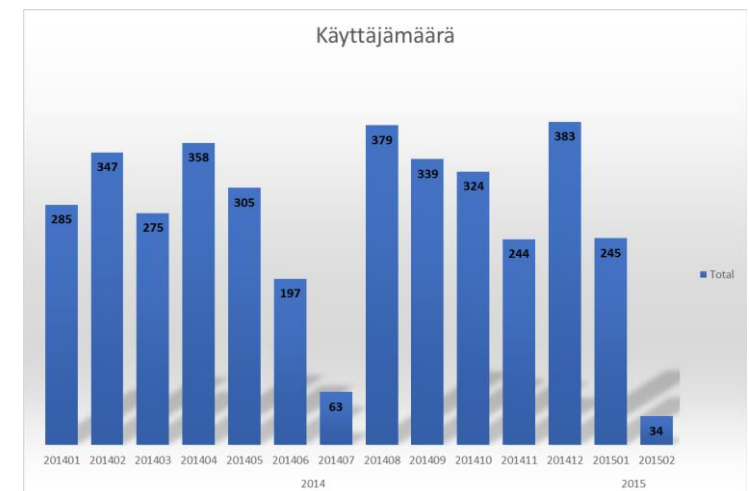
Tietovarastosta tuotetaan:

- Nuorten-, oppisopimuksen, työssäoppimisen ja aikuiskoulutuksen opetuksen raportointia
- Opetusta tukevien järjestelmien: Talous- , henkilöstö- ,myynti- , tilavarausraportointia
- Plus koosteita näistä kaikista!

1. Nykytilanne (Salpaus-DW missä mennään)

Ratkaisumme Salpaus-DW:

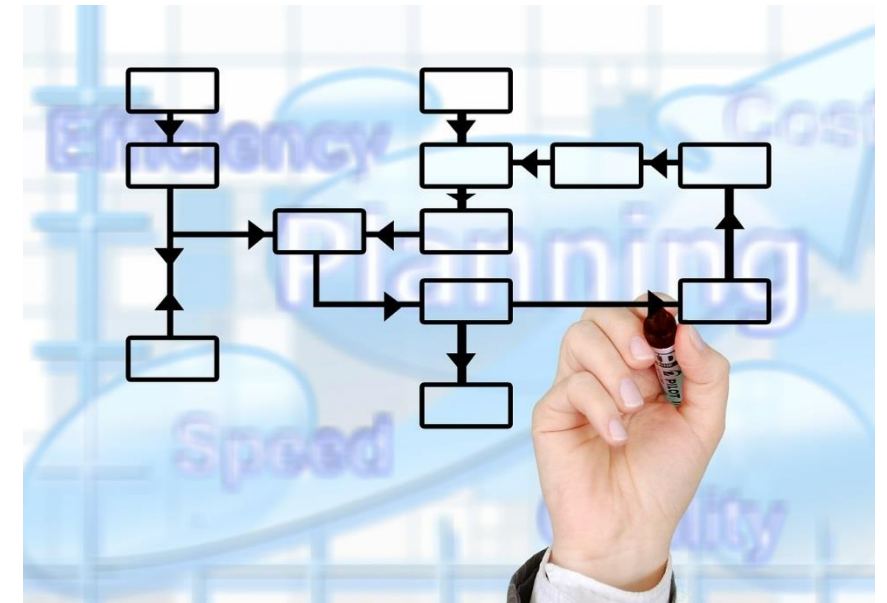
- Tiedonsiirrot: ovat automaattisia
- Ajastukset: Toteutetaan jokaisena yönä, ilman käsityötä
- Käytön määrät: Salpauksessa käyttäjien määrä vuodesta 2014 on 811 käyttäjää ja klikkauksia yli 50 000 kertaa vuodessa



1. Nykytilanne (Salpaus-DW missä mennään)

Ratkaisumme kehitys Salpaus-DW:

- Ratkaisu on monistettavissa
- Rajapinnat on kuvattu
- Tiedämme miten tuottaa asiakaslähtöisesti projekteja. Projektimme ovat aina rajattuja ja suunnitelmallisia
- Varmistamme, että projektilla on omistaja
- Varmistamme, että tavoitteet ja aikataulut ovat realistisia



1. Nykytilanne (Salpaus-DW asiakkaan näkökulmasta)

Mitä ulkoiset
asiakkaamme sanovat
toiminnastamme?



1. Nykytilanne (Salpaus-DW asiakkaan näkökulmasta)

Yhteistyö toimi erittäin hyvin.
Etukäteissuunnitelma
projektin toteuttamiseksi
kannattelivat projektia
eteenpäin

Projekti oli
loistavasti
suunniteltu ja
toteutettu

Raporttien sisällön määrittely on ollut
haastavinta tässä projektissa, mutta siihen
ei oikein ole helpotusta olemassa. Kaikki
meni niin hyvin, kuin on mahdollista.

Projektikokonaisuus oli
hallittu, tavoitteellisesti
edennyt ja ammattimaisesti
johdettu. Kiitos
Marko/Salpaus ja Vesa.
Hyvin suunniteltu on
puoliksi tehty!



1. Nykytilanne (AMKE-DW ja Salpaus-DW)

Yhteenveto

- Ratkaisussamme on jo olemassa useita eri osioita ja valmiita rajapintoja, jotka tuottaa toimittajat
- Ratkaisumme on käytössä jo kolmessa oppilaitoksessa
- Seminaari on erinomainen mahdollisuus nyt yhdistää voimavaroja, sillä jos teemme yhteistyötä (jo ihan kustannussyistä) saamme yhteisen mallin ja tietovarastorakenteet
- **HALUAMME AUTTAA RAKENTAMAAN YHTEISEN MALLIN TOTEUTTAMISESSA!**

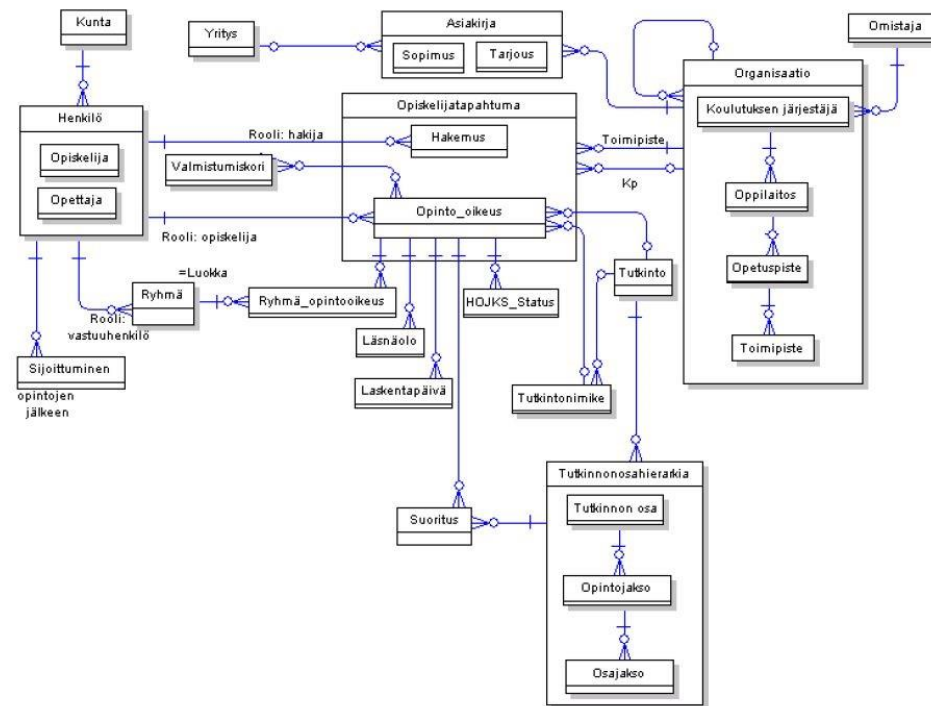
1. Nykytilanne (AMKE-DW ja Salpaus-DW)

Keskustelua asiasta!

2. Mitä yhteistä on AMKE-DW mallilla ja Salpauksen tietovarastolla?

Salpaus-DW suhteessa AMKE-DW:

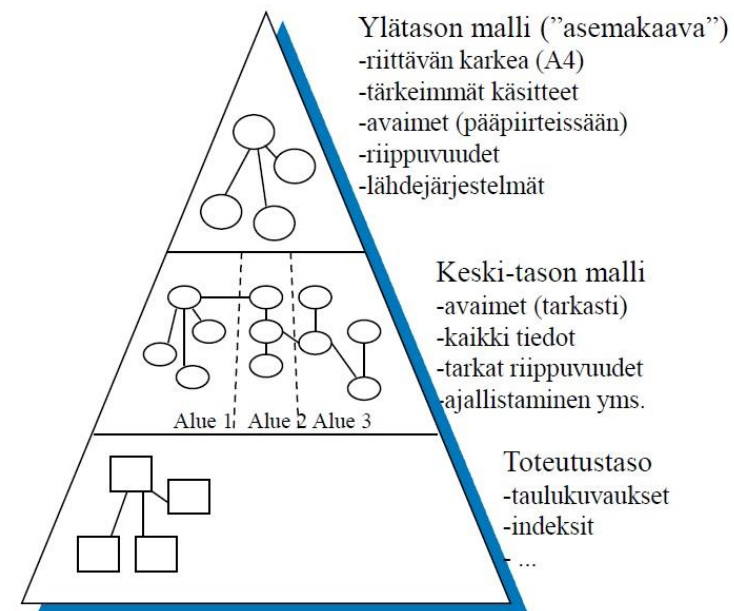
- Salpaus osallistui AMKE-DW mallin suunnitteluun syksyllä 2013
- Teimme työskentelyn aikana malliin liittyviä tarkemman tason tietokuvauksia
- ratkaisumme sisältää ja noudattaa osittain AMKE mallia, kun olemme jo sitä aikaisemmin kuvanneet



2. Mitä yhteistä on AMKE-DW mallilla ja Salpauksen tietovarastolla?

Salpaus-DW löytyy seuraavaa:

- Ylätason malli ja pääkäsitteet osa-alueittain on kuvattu. Esimerkiksi opetustilaisuuksien tiedot tai taloustiedot
- Keskitason malli ja pääkäsitteet toisiin järjestelmiin on kuvattu. Esimerkiksi oppilastiedon riippuvuudet opetustilaisuuksiin
- Toteutustason malli avaimineen on kuvattu

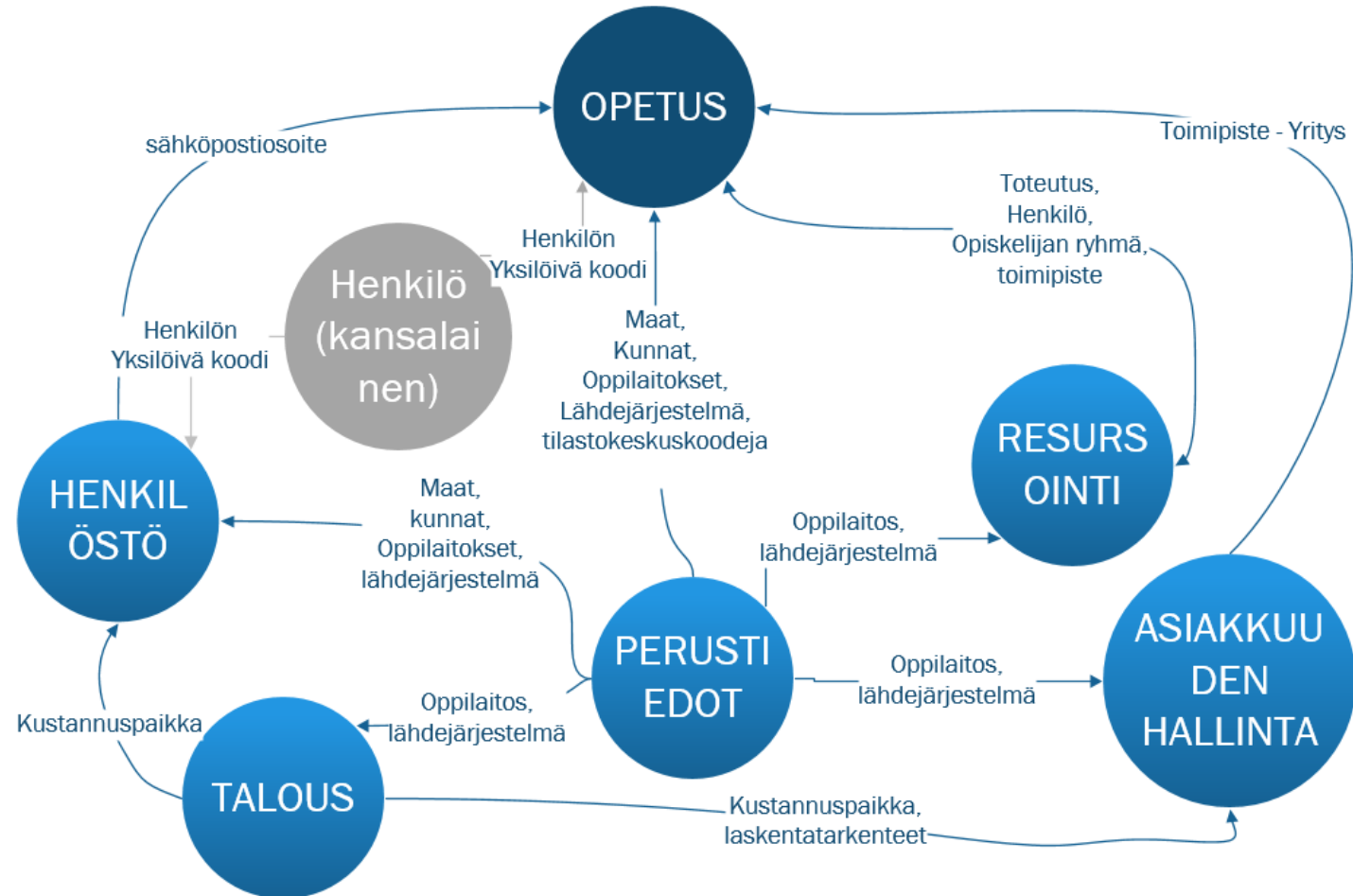


www.arihovi.com

2. Mitä yhteistä on AMKE-DW mallilla ja Salpauksen tietovarastolla?

Salpaus-DW löytyy seuraavaa:

- Kuvassa on Salpauksen päätaso
- Kuvassa on kerrottu mikä yhdistää tiedon toisiin



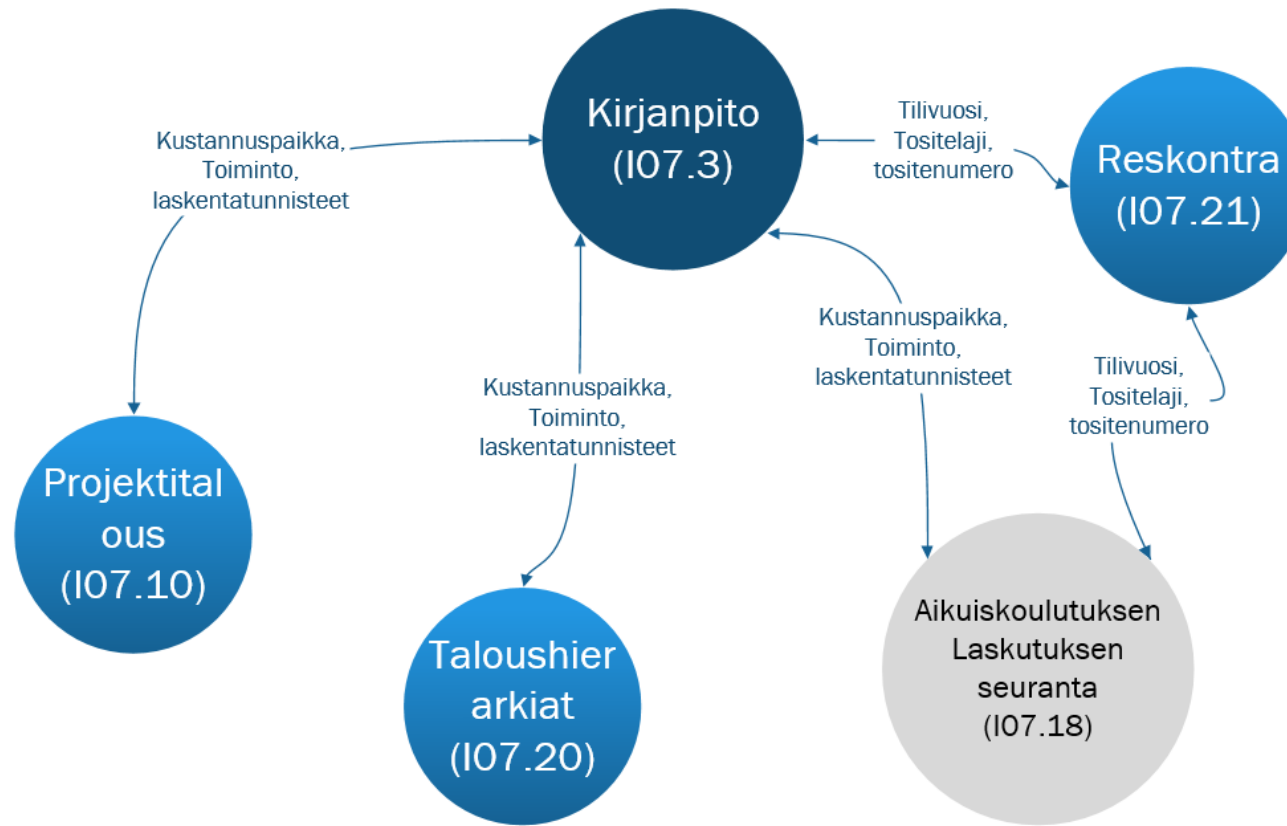
2. Mitä yhteistä on AMKE-DW mallilla ja Salpauksen tietovarastolla?

Salpaus-DW löytyy seuraavaa:

- Kuvassa on Salpauksen keskitaso talouden osiosta
- Kuvauksessa täsmentyy mistä esimerkiksi talouden ylätaso malli muodostuu
- Keskeisin osio on kirjanpito ja kirjanpitoa täydentävät reskontra, talouden lisähierarkiat ja projektitalous

SALPAUS-DW keskitason arkkitehtuurikuvaus talous

7.1.2015

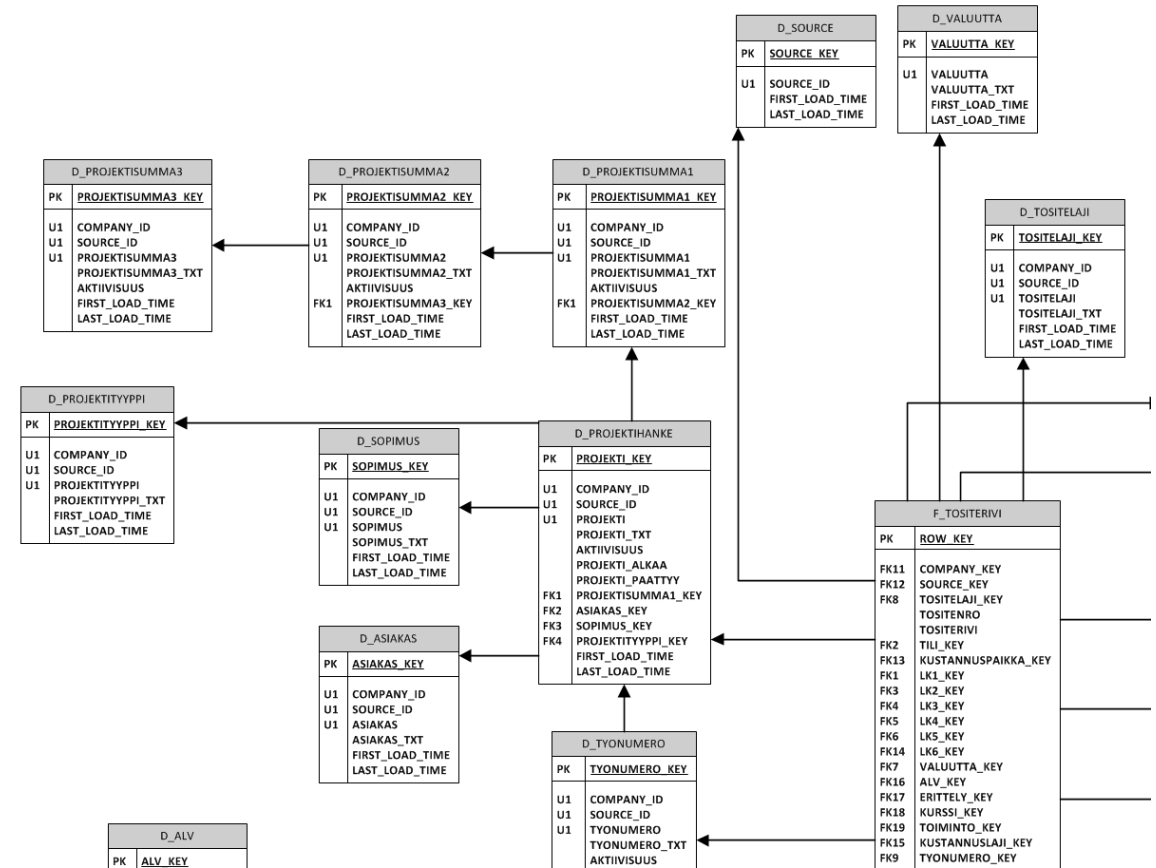


Page 1

2. Mitä yhteistä on AMKE-DW mallilla ja Salpauksen tietovarastolla?

Salpaus-DW löytyy seuraavaa:

- Keskitasoa täsmennetään yksityiskohtaisella rakennemallilla.
- Esimerkki kuva on keskitason talouden osiosta (I07.3)
- Kuvassa esitetään avaimet, yksilöivä avain tieto ja viite-eheydet toisiin tauluihin



2. Mitä yhteistä on AMKE-DW mallilla ja Salpauksen tietovarastolla?

Salpaus-DW löytyy seuraavaa:

- Lopuksi kuvataan toteutustasolla yksittäisen ilmiön tarkat tiedot.
- Esimerkki kuvassa on talouden osion (I07.3) kaksi ilmiötä kustannuspaikka (I07.3.1.5) ja Osasto (I07.3.1.4)
- Kuvassa kerrotaan ilmiön sisällön tieto (mitä tietoa kerätään vaikkapa kustannuspaikasta), mistä tieto tuotetaan ja lähdejärjestelmä

Lähdejärjestelmäliittymät

Taulukoissa on kuvattuina mitä tietoa siirretään tietovarastoon RAINDANCE talouden järjestelmän muodostamista tekstitiedostoista

Taulukko 5: Kustannuspaikka (W_KUSTANNUSPAIKKA) I07.3.1.5

DW taulun kenttä	Kentän Tyyppi	tekstitiedosto	tekstitiedoston kenttä	Kuvaus
ROW_KEY	bigint	-	-	surrogaattivain, joka on tietokannan sisäinen tekninen tunniste
COMPANY_ID	VARCHAR(255) DEFAULT ?	org.txt	Col1	Tulosalue, jonka arvo on esimerkiksi 6
SOURCE_ID	VARCHAR(255) DEFAULT ?	-	-	Vakioarvo RAINdance
KUSTANNUSPAIKKA	VARCHAR(255) DEFAULT ?	org.txt	Col1	Esimerkiksi 6225
KUSTANNUSPAIKKA_TXT	VARCHAR(255) DEFAULT ?	org.txt	Col2	Esimerkiksi Talouspalvelut
OSASTO	VARCHAR(255) DEFAULT ?	org.txt	Col3	Esimerkiksi 6220
DW	VARCHAR(255)			Oletusarvo kuvattu taulukon otikossa

Taulukko 6: Osasto (W_OSASTO) I07.3.1.4

DW taulun kenttä	Kentän Tyyppi	tekstitiedosto	tekstitiedoston kenttä	Kuvaus
ROW_KEY	bigint	-	-	surrogaattivain, joka on tietokannan sisäinen tekninen tunniste
COMPANY_ID	VARCHAR(255) DEFAULT ?	org.txt	Col1	Tulosalue arvo on 6
SOURCE_ID	VARCHAR(255) DEFAULT ?	-	-	Vakioarvo RAINdance
OSASTO	VARCHAR(255) DEFAULT ?	org.txt	Col3	Esimerkiksi 6220
OSASTO_TXT	VARCHAR(255) DEFAULT ?	org.txt	Col4	Esimerkiksi taloushallinto
OSASTON_SUMMA	VARCHAR(255) DEFAULT ?	org.txt	Col5	Esimerkiksi 6220
DW	VARCHAR(255)			Oletusarvo kuvattu taulukon otikossa

2. Mitä yhteistä on AMKE-DW mallilla ja Salpauksen tietovarastolla?

Salpaus-DW tietokannoista löytyy seuraavaa:

- Salpauksen tietovaraston käsittemalli on tallennettu tietovarastoon
- Sisältää: tunnisteiden (I07...), tietokantataulun nimen, käsitteen ja tiedon mitä käsite tarkoittaa
- Missä: Dokumentaatio toteutustasolle sijaitsee

2. Mitä yhteistä on AMKE-DW mallilla ja Salpauksen tietovarastolla?

Yhteenveto:

- Käytämme jo samoja käsitteitä AMKE:n mallin kanssa
- Salpauksen malli ja käsitteet on koostettu tietovarastoprojektien aikana ja ovat tulleet toiminnastamme reaali maailmassa
- Käsitteiden toteuttamiseen on **kulunut aikaa** ja toteutusta on tehty vuosien aikana projekteissa
- Tietovarasto on **keskeisessä osassa** käsitteiden ylläpidossa ja reaali maailman ilmiön liittämiseen tietotekniikan rakenteisiin

3. Miten voisimme tehdä yhteistyötä?

Pitäisiköhän sitä tehdä yhteistyötä ja mistä voisimme saamme yhteistä etua?

Juuri näin, tehdään yhteistyötä, vaikkapa...

3. Miten voisimme tehdä yhteistyötä?

Meillä kaikilla on:

- Kokemusta,
- tietämystä,
- osaamista,
- visioita,
- ja työmaata asian osalta. Nyt tarvitaan yhteistyötä, jo **kustannuksien** johdosta ja osapuolia hyödyttävä **sopimus**, joka vie asiaa kaikilla eteenpäin
- Voimme kartoittaa työmaata esimerkiksi parin päivän työpajassa Lahdessa (ihan ohimennen, meillä on keskustan kampusalueella **sirkuskoulu** ja sielläkin voidaan käydä työpajan aikana tutustumassa)

3. Miten voisimme tehdä yhteistyötä?

MITÄ TEKISIMME TYÖPAJASSA?

- Kiinnostusta tehdä yhteistä tietovarastoa?
- Kerätäänkö listaa toimittajarajapinnoista ja käytetäänkö yhteisiä rajapintoja toimittajilta?
- Jaetaanko osaamista ja alueita?
- Löydämmekö/käynnistämmekö tehdä yhteisiä rajapintoja ja minkä kautta (pilvipalveluiden, tiedonsiirtojen, avattujen tietokantayhteyksien, tms... kautta)?
- Konsultointia? Tiedämme ja kerromme mielellämme toisille oppilaitoksille miten edetään ja vältetään turhia sudenkuoppia

3. Miten voisimme tehdä yhteistyötä?

MITÄ TEKISIMME TYÖPAJASSA?

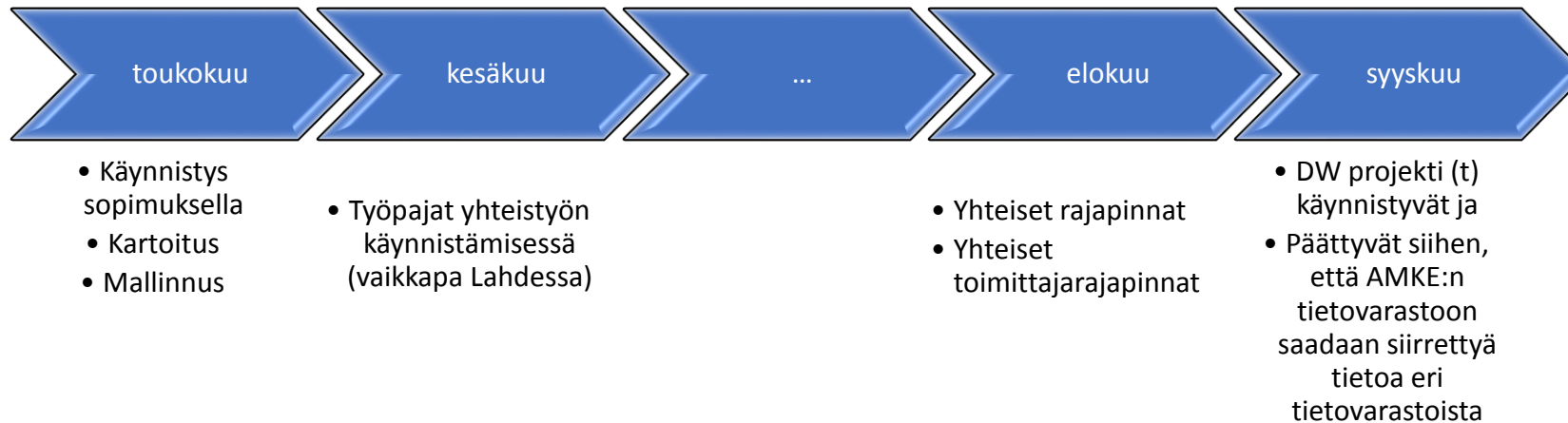
- Haluatteko, että konsultoimme teitä AMKE-DW projektissa osaamisellamme ja kerromme mitä olemme ratkaisseet?
- Tehdäänkö tätä joustavasti? Tarjoamme jo olemassa olevaa ratkaisua teille ja toisille oppilaitoksille ja sovitamme mallimme yhteistyössä AMKE-DW:hen?
- Kerätäänkö tehdyt ratkaisut yhteen ja täydennetään tietämys yhteiseksi malliksi ja moduuleiksi?
- Haluatteko lopputuloksena kaikille yhteensopivan tietovaraston, josta oppilaitokset saavat tietoa?

4. Eteneminen (esimerkiksi näin?)

#	Tehtävä	Kuvaus	Vastuu	Hyväksyjä	Pvm
1	Tehtäväksi anto	Kartoituksen tekijälle tehtävä.			
2	Kartoitus ja mallinnus	Kartoitetaan nykyiset tietovarasto- ja raportointiratkaisut.			
3	Työpajat	Tehdään tekniset ja rajapintasuunnittelun työpajat. Työpajoissa sovimme vaikkapa millaisia rajapinnat pitävät olla ja yhteisistä tilauksista toimittajilta			
4	Tarkistus	Yhteiset rajapinnat ja mallit ovat olemassa			
5	Sovittaminen	Kartoitetaan DW:t ja Koulutuskeskus Salpauksen ratkaisujen sovitus toisiinsa työpajassa LAHDESSA			
6	Työnjako	Kun sovittamisen, ratkaisujen valmius on tiedossa sovitaan työnjakoa. Ratkaisun nopeaa jalkautusta, konsultointia, mallien muokkausta ja yhteisen ratkaisun toteuttamista. Tässä voidaan tehdä vaikkapa rajapintamäärittelyjä tai muuta sellaista.			
7	Toteutusta ja toimituksia	Jokainen osapuoli voi toimittaa yhteensopivia tietovarastoja haluamille oppilaitoksille tai käyttää omia konsultteja toteuttamaan ratkaisuja			

4. Eteneminen (esimerkiksi näin?)

Projektin vaiheistus ja aikataulu (edellisen mukaan)



4. Eteneminen

Miltä kuulostaa?

- Hartiapankki
- Miten mallia voidaan sovittaa tietoa toisiinsa

Kiinnostaako?

KESKEISET MITTARIT YHDELLÄ SILMÄYKSELLÄ

henkilöstö

tutkimus- ja
kehittämistoiminta

talous

koulutus

työhönvalmennus

+ PALJON MUUTA

SAATAVILLA
MYÖS
GRAAFEINA!

Kiitos

Marko Järvisalo

marko.jarvisalo@salpaus.fi

+358447080714