


---

# School Day Dashboard

Taluspäälliköiden kesäpäivät  
2019

SCHOOL DAY  


# School Day – Parempia koulupäiviä yhdessä!



Mika Kasanen



Ville Ahonen



Sampo Lokki



Eero Lehti



Mikko Kylväjä



Gerhard Molin



Juha Engman



# School Day Dashboard

Rahoitusvuosi  
2018

Rahoitus  
1

Ajanjakso  
1/1/2018 12/31/2018

Sukupuoli  
Mies Nainen

Painottamattomat opiskelijavuodet

131.39

Painotetut opiskelijavuodet

104.79

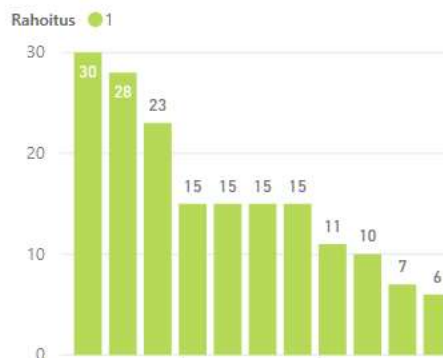
Majoitetut opiskelijavuodet

9.63

Painotetut opiskelijavuodet yhteensä

114.42

Opiskelijat laski

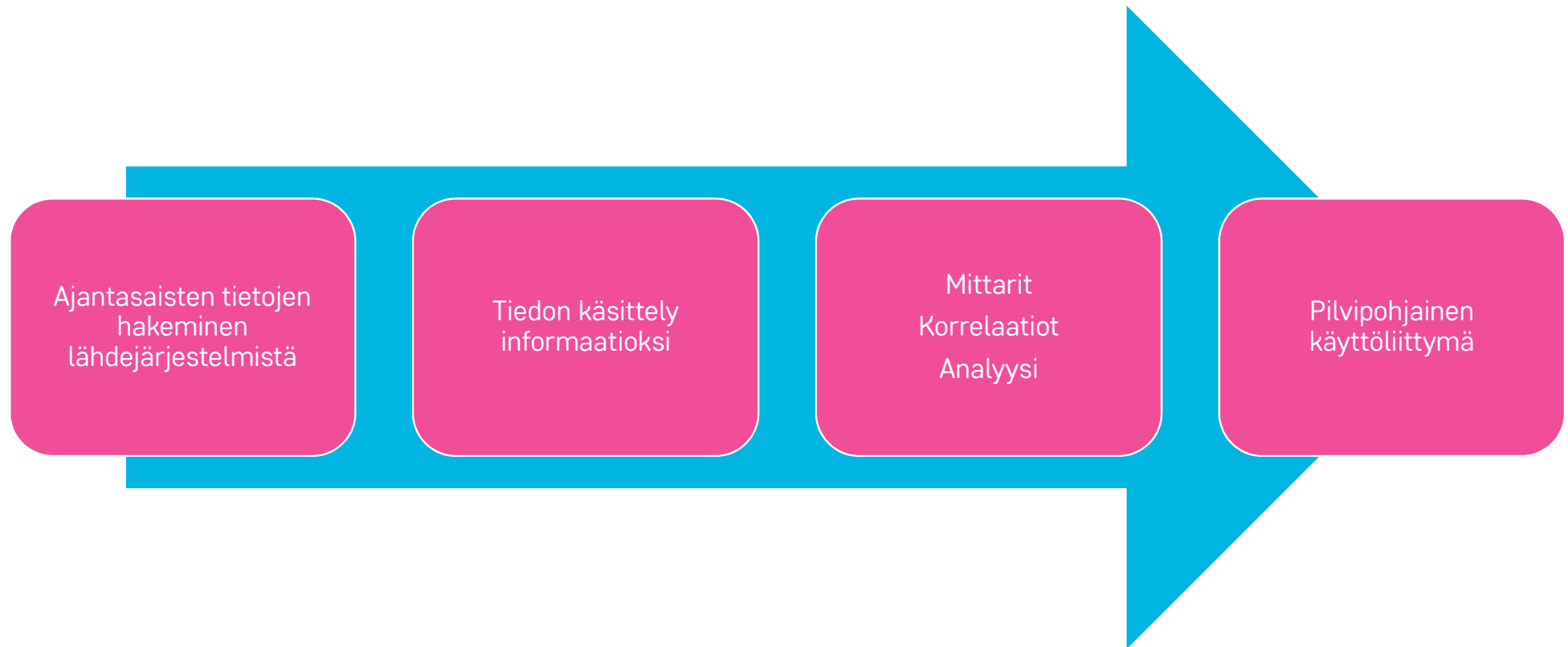


School Day Dashboard avaa helppokäyttöisen, reaaliaikaisen näkymän [oppilaitoksen dataan](#) muuntaen sen selkeäksi grafiikaksi tarkastelua, vertailua ja [analysointia](#) varten.

School Day Dashboard muodostaa selkeän, tietopohjaisen käsityksen oppilaitoksen perus- ja suoritusrahoituksesta, joka mahdollistaa paremman [tietoon perustuvan johtamisen](#).



# Miten Dashboard toimii?



# Dashboard – Mittarit (ammattillinen koulutus)



- Läpäisyajat, keskeyttämiset
- Perusrahoitus
  - Opiskelijavuodet (painottamattomat, painotetut, erityinen tuki, majoitus...)
  - Tutkinnoittain, ryhmittäin, kampuksittain jne.
- Suoritusrahoitus
  - Suoritetut tutkinnot kustannusryhmineen
  - Suoritetut tutkinnon osat
- Opiskelijamäärät
- Opiskelijalistat tarkistamista varten

# Dashboard - Ominaisuudet

- Reaaliaikainen tieto
- Selkeä visualisointi
- Helppokäyttöinen pilvipalvelu
- Vapaa aikarajaus
- Vakiomittarit ja mahdollisuus räätälöintiin
- Tiedot tarvittaessa nopeasti exceliin
- Mahdollisuus Single-Sign-On-toiminnallisuuteen



# Datalähteiden yhdistäminen



- Mahdollisuus yhdistää useita eri datalähteitä, esimerkiksi
  - Koulun hyvinvointiprofiili
  - Taloushallinnon data
  - HR-järjestelmien data
- Datan siirto Exceliin tms. mahdollista jatkokäsittelyä varten

# Toimitus

- Nopea ja vaivaton käyttöönotto
- Perustoimitus viikossa
- Sisältäen
  - Perusmittariston
  - Datan kartoituksen
  - integraatiomäärittelyn oppilaitoshallinnon datalähteeseen
  - Käyttäjähallinnan määrittelyn





# Bonus: School Day Wellbeing

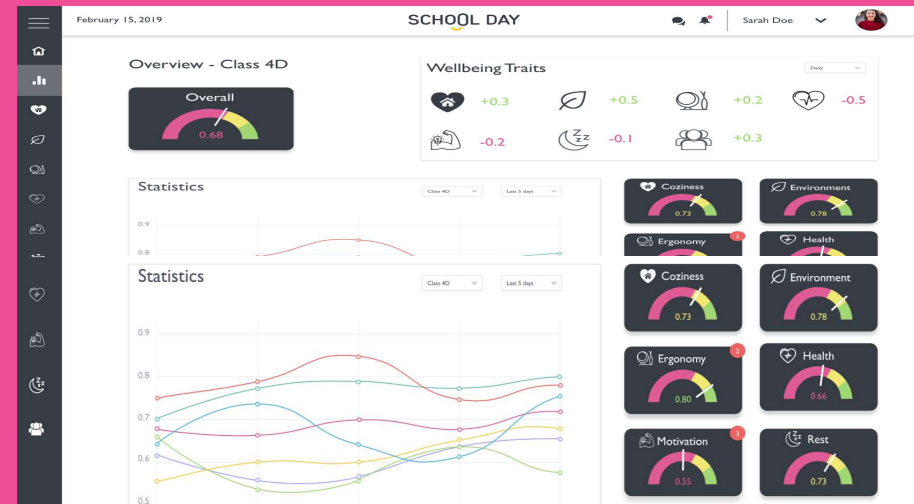
## Sovellus

- Opiskelijoiden (ja opettajien) mobiililaitteisiin asennettava sovellus, jolla palvelua käytetään.



## Raportointi

- Wellbeing-palvelun raportointiosa, jossa oppilaitoksen määrittelemät henkilöt voivat tarkastella palvelun vastauksia ja niistä johdettuja mittareita.





# Hyvää koulupäivää!

Lisätietoja  
[eero.lehti@schoolday.fi](mailto:eero.lehti@schoolday.fi)

School Day Helsinki Oy  
c/o MOW Mothership Of Work  
Pieni Roobertinkatu 9  
00130 Helsinki

SCHOOL DAY